

ESG

Bornstek Industri A/S



Indholdsfortegnelse

1. Præsentation af Borntek Industri A/S	Side 3
2. Fakta om Borntek Industri A/S	Side 4
3. Indsatsområder	Side 5
4. ESG-opgørelse oversigt	Side 6
5. I dybden med vores E-data	Side 9
6. I dybden med vores Sociale-data	Side 11
7. I dybden med vores Governance - Virksomhedsadfærd	Side 13
8. FN-verdensmål og vores bidrag	Side 16
9. Opgørelsespraksis	Side 17



Borntek Industri A/S

Borntek Industri A/S i Rønne er en velkonsolideret og moderne industrivirksomhed, der kombinerer høj teknisk ekspertise med en professionel og pålidelig leverance. Vi er kendt som en førende underleverandør inden for CNC-bearbejdning af metal og plast og leverer præcise komponenter til krævende industrier som maskinbygning, medico, fødevarer. Med en moderne, højt automatiseret maskinpark og dygtige medarbejdere formår Borntek Industri at forene kvalitet, fleksibilitet og effektivitet. Samtidig arbejder virksomheden målrettet med bæredygtighed og ressourceoptimering, hvilket styrker både kundernes værdikæder og virksomhedens langsigtede konkurrenceevne.



1998
Grundlagt



28 års
Erfaring



33 Ansatte
her af
3 lærlinge



4
Kerneværdier

Vores historie

1998

Bornstek bliver etableret med CNC maskiner

2003

Bornstek ApS omdannes til Bornstek Industri A/S

2004

KLT købes og fusioneres ind i Bornstek

2006

Professionel bestyrelse oprettet

2010

Samhandelsaftale med Ruko (Assa Abloy)

2011

Investering i udvidelse af langdrejer afd.

2022

Aktiviteter samles på en vores adresse, Lillevangsvej 6, Rønne

2019

Samarbejdsaftale med Ole Almeborg A/S

2018

DI's pris for årets lærling

2016

Bornstek modtager DI's Initiativs pris

2014

Samhandelsaftale med Jensen Denmark A/S

2013

Bornstek bliver Gazelle for første gang

2022

Generationskifte er gennemført, Casper Poulsen er nu eneejer

2024

Montering af 1000 M² solceller og renovering af vinduer

2026

ISO 9001 & 14001 certificeringer fornyet

Vores ansvar og adfærd



Ansvarlighed

Borntek Industri A/S er som et aktieselskab i fremstillingsindustrien, ser sig forpligtet til at efterleve gældende lovgivning og sikre ansvarlig og transparent drift. Disse værdier er centrale for at opbygge tillid og skabe langsigtet værdi for vores interessenter. Denne rapport, baseret på VSME-standarden (EU's frivillige rapportering for SMV'er), giver et samlet overblik over vores ESG-indsats og skal støtte dialogen om bæredygtighed i branchen.

Miljø

Den grønne omstilling er et centralt fokusområde for os. Vi har energirenoveret vores bygninger og etableret 1000 M² Solcelleanlæg, indført vandbesparende installationer samt løbende fornyet vores maskinpark.

Genanvendelse af rest fra vores primære produkter er allerede en central del af vores værdikæde. Vi arbejder ligeledes på at minimere alle hjælpematerialer som emballage, kemiske stoffer, etc.

Vi intensiverer cirkularitet gennem hele værdikæden i tæt samarbejde med vores kunder, bl.a. gennem konstruktion og ordreantal, så råmaterialer udnyttes bedst muligt. Vi ser cirkulær økonomi som en central del af vores fremtidige forretningsmodel.

Socialt ansvar

Vi tror på, at virksomhedens succes afhænger af medarbejdernes trivsel. Derfor arbejder vi målrettet med arbejdsmiljø, work-life-balance og udvikling. Mangfoldighed og inklusion er en integreret del af vores kultur og skal sikre, at vi fortsat kan tiltrække og fastholde dygtige medarbejdere med forskellige faglige baggrunde og erfaringer. Vi har altid lærlinge, både unge og voksne, for at sikre at der bliver uddannet medarbejdere til vores branche.

Vi støtter op om initiativer, der bidrager til at understøtte sociale initiativer fra hele Bornholm.

Governance

Som virksomhed gør vi alt vi har mulighed for at drive vores virksomhed til gavn for virksomhedens ejere og interessenter, ikke mindst at være en positiv del af lokalsamfundet og gå forrest i ansvarsfuld og kompetent ledelse af vores virksomhed. Vi er og vil fortsat være en virksomhed man ser op til.

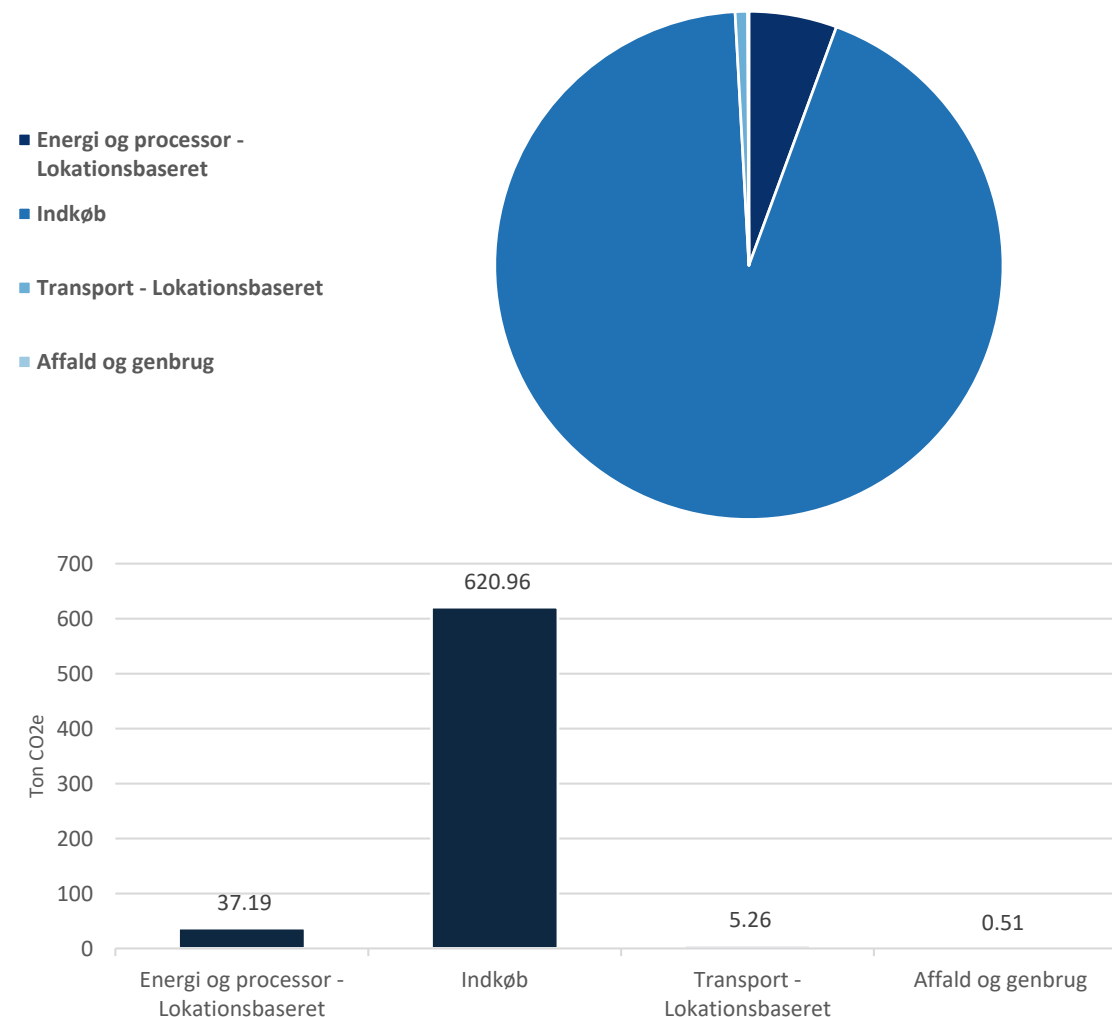
CO₂, Forbrug og Affald - opgørelse 2025

Borntek Industri A/S fungerer som underleverandør og producerer efter kundespecifikationer.

Den største del af vores CO₂-aftryk stammer fra indkøb af råvarer, som fastlægges gennem kundernes krav til materialer og kvalitet.

Vi har derfor fokus på at optimere vores processer og sikre en effektiv udnyttelse af materialer for at reducere spild.

Scope & kategori	Forbrug	Tons CO ₂	Andel
Scope 1		4,25	0,64%
Brændstof (diesel)	1672 L	4,25	
Scope 2		27,2/110,7	4,10%
Elektricitet	246 MWh	16,4/110,7	
Fjernvarme	1121,01 GJ	10,8	
Scope 3		621,47	95,26%
Købte råvarer (up stream – metaller & plast)	292,7 T	620,96	
Affald (farligt/ikke farligt)	3,38/48,33 T	0,51	
Nøgletal	22.287		
CO ₂ - Intensitet		0,029	



Klimaaftryk og samarbejde med vores kunder



Borntek Industri A/S fungerer som underleverandør og fremstiller specialdesignet komponenter baseret på kundespecifikationer og tegninger. Produktionen består primært af spåntagende bearbejdning af plast og metaller, hvilket medfører ressourceforbrug i form af materialer, energi og hjælpstoffer. Da produktdesign og materialevalg fastlægges af kunderne, er vores direkte indflydelse på produkternes samlede livscyklus begrænset. Vi har dog direkte indflydelse på vores egne produktionsprocesser og arbejder løbende med at reducere ressourceforbrug, optimere processer og minimere spild i produktionen.



Certificeret miljøstyring:

Borntek Industri A/S arbejder systematisk med miljøforhold gennem vores miljøledelsessystem ISO 14001.

Dette danner rammen for løbende forbedringer af vores miljøpåvirkning i produktionen.

Vores produkter fremstilles primært af plast og metaller, som i vid udstrækning kan genanvendes.

Gennem dialog med leverandører arbejder vi for at øge andelen af genanvendte materialer, hvor det er teknisk og kvalitetsmæssigt muligt.

Samarbejde med leverandører:

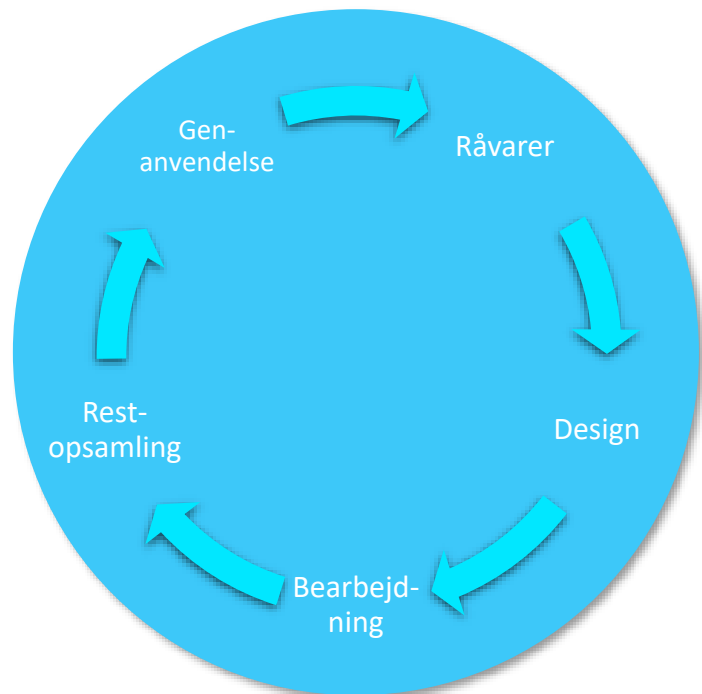
Borntek Industri A/S arbejder med ansvarlige leverandørrelationer og stiller krav til vores samarbejdspartnere om ansvarlig produktion og miljøhensyn.

Kravene er beskrevet i vores Code of Conduct, som danner grundlag for samarbejdet. Ved accept af en ordre forpligter leverandøren sig til at overholde disse krav.

Derudover stiller vi krav om overholdelse af gældende lovgivning.

Borntek Industri A/S er til enhver tid certificeret i henhold til de gældende standarder for ISO 9001 og ISO 14001.

Cirkulær økonomi



Stålvare – En stor del af vores råvarer er produceret af genanvendeligt materiale.

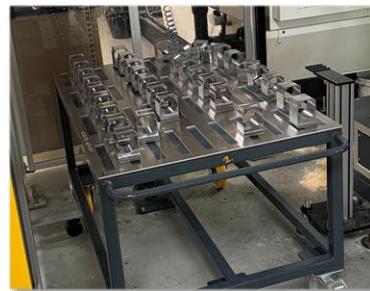
Design – Vores kunder designer de produkter, som vi fremstiller. Deres konstruktioner kan vi kun i stærkt begrænset omfang påvirke.

Bearbejdning – Her har vi stor metodefrihed og vi sikrer så god materialeudnyttelse som mulig og en energieffektiv bearbejdning.

Restopsamling – Efter råmaterialet er bearbejdet er restmaterialet spåner og skæreolie. Olien tappes af og de rene spånerne afhentes. Disse genanvendes 100%

Cirkulær økonomi

Ser vi på forholdet mellem vores indkøb af metaller og den rest af metaller, der sendes til genanvendelse. bliver 89% af materialer til produkter og 11% bliver genanvendt



I dybden med vores E-data

Scope 1 – samlet

Vores Scope 1 udledning stammer primært fra virksomhedens egne transportaktiviteter, herunder firmabiler.

Vi har medregnet vores firmabiler, som i dag er dieseldrevne.



Scope 2 – samlet

Elektricitet:

I det seneste år stammer ca. 65% af vores elforbrug fra elnettet, mens ca. 35% dækkes af egen produktion fra solcelleanlæg. Det betyder at vi selv bruger 65% af vores egen elproduktion, og p.t. sælger de resterende 35%.

I 2026 ser vi nærmere på investering i batterilagring, som giver mulighed for bedre udnyttelse af egenproduceret strøm ved at lagre overskudsproduktion til senere brug. Produktionen fra solcelleanlægget varierer over året, og i perioder produceres der mere strøm, end vi selv kan forbruge. Batteriløsningen forventes at øge andelen af egen udnyttet strøm fremadrettet.

Fjernvarme:

Virksomheden er tilkøbt det lokale fjernvarmenet i Rønne. Fjernvarmens miljøpåvirkning afhænger af energikilderne i den lokale forsyning.



I dybden med vores E-data



Scope 3

Vandforbrug

Vores samlede vandforbrug udgjorde i 2025 i alt 470 m³. Forbruget relaterer sig primært til sanitære formål og indgår ikke væsentligt i vores produktionsprocesser.

Affald

Vi følger Bornholms Regionskommunes retningslinjer for affaldssortering og har fokus på korrekt håndtering af vores restprodukter.

Ca. 70% af vores affald genanvendes, mens ca. 30% sendes til forbrænding.

Skære- og smøreolie håndteres separat og afhentes af en ekstern samarbejdspartner med henblik på korrekt behandling.

Råvarer

Råvarer udgør en væsentlig del af vores samlede klimaaftryk. Vi arbejder løbende med at optimere udnyttelsen af materialer gennem planlægning og produktionstilpasning for at reducere spild.

Da produktionen er baseret på kundespecifikationer, sker optimering inden for de givne rammer, hvor der tages hensyn til krav om konstruktion, styrke og design.

Vores medarbejdere og deres trivsel

Medarbejdertrivsel er en central del af vores sociale ansvar og en integreret del af hverdagen på vores maskinfabrik.

Derfor har vi også en trivselspolitik, der bygger på følgende principper:

- Respekt og ordentlighed i samarbejde og kommunikation
- Balance mellem arbejdsliv og privatliv
- Anerkendelse af indsats, faglighed og engagement
- Tryghed og sikkerhed i arbejdsmiljøet
- Inddragelse og dialog som grundlag for forbedringer



1998
Grundlagt



28 års
Erfaring



33 Ansatte
her af
3 lærlinge



28 mænd
5 kvinder



5,3 års
Anciennitet



4
Kerneværdier



Medlem af DI

Vores medarbejdere og deres trivsel

Vores medarbejdere er vores styrke. Vi ser virksomheden som stedet, hvor vi via godt samarbejde og fællesskab, gør virksomhedens strategi til virkelighed. Uden en stærk organisation hvor vi drager fordel af hinandens styrker, er det vanskeligt at realisere de visioner, som skaber vores arbejdsplads.

Vi tilbyder vores dygtige medarbejdere en række goder som ligger langt over de aftaler, der er indgået mellem arbejdsmarkedets parter, netop fordi vi ønsker at være en attraktiv arbejdsplads og blandt de dygtigste i Danmark inden for vores fag.

Vi stiller bl.a. følgende til rådighed for vores medarbejdere:

- Pensionsordning med arbejdsgiverbidrag
- Sundhedsordning, adgang til fysioterapi, kiropraktor eller privat behandling
- Overenskomstmæssige eller forbedrede løn- og arbejdstidsvilkår
- Efteruddannelse og faglig opkvalificering, fx kurser og certifikater
- Fri fitness i vores eget fitnessrum
- Sociale arrangementer 3-4 gange årligt
- Fælles morgenmøder hver fredag med brød fra bageren.



Vores fitnessrum blev indviet i 2025 og bruges af alle ansatte



4 Kerneverdier

1. **Kvalitet:** Vi leverer præcise løsninger i høj kvalitet og tager ansvar for det færdige resultat.
2. **Samarbejde:** Vi skaber stærke relationer gennem hjælpsomhed, respekt og tæt dialog.
3. **Fleksibilitet:** Vi finder effektive løsninger og tilpasser os kundernes behov og deadlines.
4. **Udvikling:** Vi arbejder løbende med forbedringer, teknologi og udvikling af vores kompetencer

Bornteks Strategihus

Vores Vision

At være den foretrukne samarbejdspartner inden for spåntagende bearbejdning og delkomponenter.

Vores Mission

Vi skaber værdi for vores kunder gennem kvalitet, fleksibilitet og stærkt samarbejde.



Kvalitet

Vi leverer præcise løsninger i høj kvalitet og tager ansvar for det færdige resultat.



Samarbejde

Vi skaber stærke relationer gennem hjælpsomhed, respekt og tæt dialog.



Fleksibilitet

Vi finder effektive løsninger og tilpasser os kundernes behov og deadlines.



Udvikling

Vi arbejder løbende med forbedringer, teknologi og udvikling af vores kompetencer

Governance – Vores adfærd som virksomhed

Menneskerettigheder og ordentlighed

Vi støtter og arbejder i overensstemmelse med principperne i FN's Global Compact som ramme for ansvarlig virksomhedsdrift. Det indebærer respekt for menneskerettigheder, arbejdstagerrettigheder og miljøet samt en klar nultolerance over for korrupsion og bestikkelse. Disse principper er integreret i virksomhedens værdigrundlag og danner rammen for, hvordan vi driver forretning. Samlet betegner vi dette som ordentlighed – med respekt for medarbejdere, samarbejdspartnere, lovgivning og samfund.



0 hændelse for
hvidvask



0 sager om
bestikkelse



100%
overensstemmelse
med aktuelle love



Professionel
bestyrelse

Politikker og etiske retningslinjer

Bestyrelsen og ledelsen i Borntek Industri A/S forpligter sig til at drive virksomheden ansvarligt og i overensstemmelse med gældende lovgivning, anerkendte forretningsprincipper samt almindelige samfundsnormer. Etisk adfærd og redelig samhandel er centrale elementer i virksomhedens governance og en forudsætning for langsigtet værdiskabelse og et godt omdømme.

Borntek Industri A/S forventer, at alle forretningsrelationer baseres på integritet, gennemsigtighed og fair adfærd. Virksomheden accepterer ikke korrupsion, interessekonflikter eller handlinger, der kan underminere tilliden til virksomheden eller markedet. Overholdelse af disse retningslinjer gælder for bestyrelse, ledelse og medarbejdere og danner rammen for ansvarlig beslutningstagning og virksomhedens rolle som en ordentlig aktør i samfundet.

I dybden med vores - Virksomhedsadfærd



Virksomhedskultur

Ordentlighed og redelighed udgør fundamentet for virksomhedens måde at drive forretning på. Bestyrelse, Ledelse og ejerkreds ser det som et grundlæggende ansvar at handle korrekt, ansvarligt og i fuld overensstemmelse med gældende lovgivning. Særligt på områder, der berører menneskers miljø, sikkerhed og sundhed, er ambitionen ikke blot at leve op til kravene, men aktivt at tage ansvar og gå forrest.

Antibestikkelse:

Af vores personalehåndbog, vores adfærdskodeks, gennemgår vi hvad vi forventer af vores organisation på alle niveauer. Den ønskede adfærd er beskrevet under hensyntagen til vores medarbejderes sunde dømmekraft. Vi opfordrer vores medarbejdere til at indberette situationer til ledelsen, hvor der kan være tvivl om eller oplevelser hvor der tilbydes nogen form for bestikkelse eller lign. adfærd.

Bestyrelse:

Vi har bevidst etableret en bestyrelse, der består af kyndige forretningsfolk, der har indsigt i de juridiske såvel som i de økonomiske og forretningsmæssige perspektiver. Vi arbejder strategisk og taktisk med at udvikle virksomheden i tæt samarbejde med direktion og ledere.

Fastholdelse af kunder og opbyggelse af partnerskaber:

Det er helt afgørende for vores virksomhed at vi har loyale og tilfredse kunder, der kan anbefale vores virksomhed til deres netværk. Det opnår vi gennem at holde vores aftaler og levere høj kvalitet til vores kunder. Vi rådgiver vores kunder ud fra processer, kvalitet og bæredygtighed, så kunden får en løsning, som er fremtidssikret. Vi indgår partnerskaber med såvel vores branchekolleger, kunder og leverandører således at vi sammen opnår de bedste løsninger og solide innovative partnerskaber

Verdensmål

12 ANSVARLIGT FORBRUG OG PRODUKTION



12.5: Inden 2030 skal affaldsgenereringen væsentligt reduceres gennem forebyggelse, reduktion, genvinding og genbrug.

Vores indsats

Vi arbejder med optimering og reduktion af råvarer forbrug, en reduktion af spild, samt mulig genanvendelse af spildet der opstår.

8 ANSTÆNDIGE JOBS OG ØKONOMISK VÆKST



8.5: Inden 2030 skal der opnås fuld og produktiv beskæftigelse og anstændigt arbejde for alle kvinder og mænd.

Vores indsats

Vi er medlem af Dansk Industri, og har tegnet overenskomst. Vi investerer i automation og ny teknologi, og vi tilbyder fri fitness samt sundhedsforsikring.

7 BÆREDYGTIG ENERGI



7.2: Inden 2030 skal andelen af vedvarende energi i det globale energimix øges væsentligt.

Vores indsats

Vi arbejder med en reduktion af energiforbruget, både ved egenproduktion af elektricitet samt ved investering i mere bæredygtige maskiner.

17 PARTNERSKABER FOR HANDLING



Vores indsats

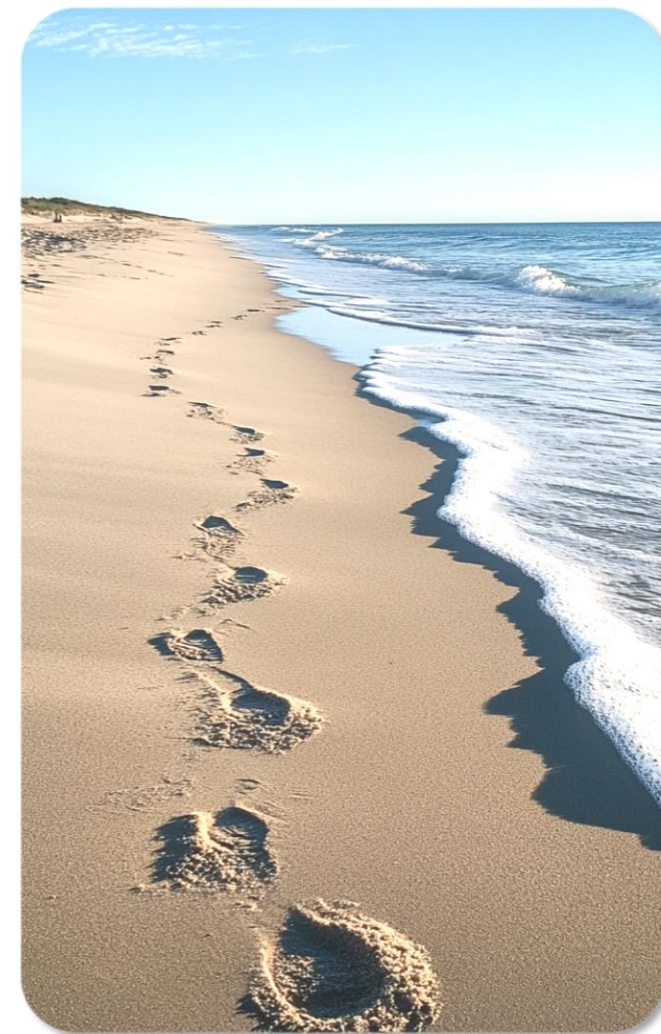
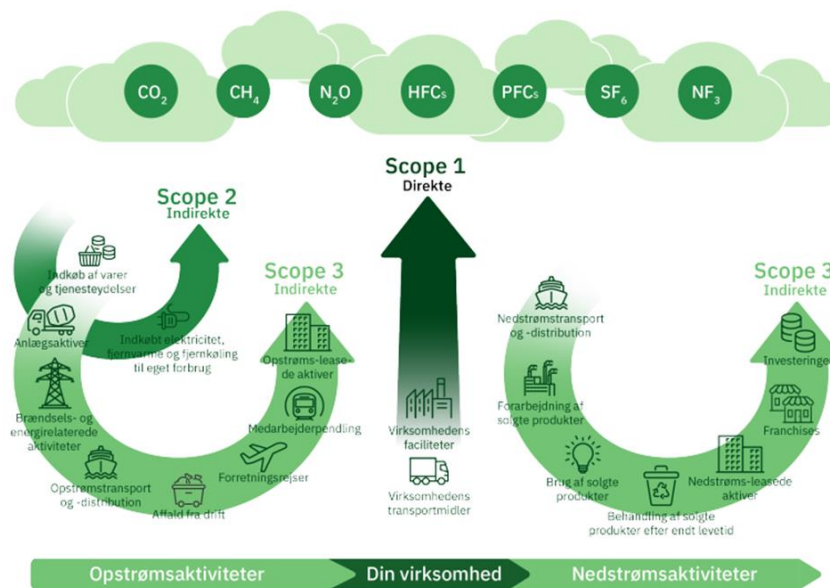
Vi har et tæt samarbejde med vore kunder i nærområdet Bornholm, med dag til dag levering, minimal kørsel og lagerbinding.

Opgørelsespraksis

Virksomhedens drivhusgasregnskab er udarbejdet i overensstemmelse med Greenhouse Gas Protocol – Corporate Value Chain (Scope 1, 2 og delvist 3) Accounting and Reporting Standard, som er den internationalt anerkendte standard for opgørelse og rapportering af virksomheders klimaaftryk.

For at sikre sammenlignelighed og et samlet udtryk for klimaeffekten omregnes de enkelte drivhusgasser til CO₂-ækvivalenter (CO₂e) på baggrund af deres respektive globale opvarmningspotentiale (GWP). Dette muliggør en konsolideret opgørelse af den samlede klimabelastning på tværs af aktiviteter, energiforbrug og værdikæde.

Da emissionsfaktoren i Klimakompasset løbende bliver opdateret, typisk én gang årligt, kan de absolutte værdier vedr. CO₂e-udledningerne i Scope 1, 2, 3 ændre sig fra år til år





Tak for jeres opmærksomhed

Borntek Industri A/S

CVR.: 28288492

Kontakt: Casper Poulsen

Tlf.: +45 56953001

Web: <https://borntek.dk/>